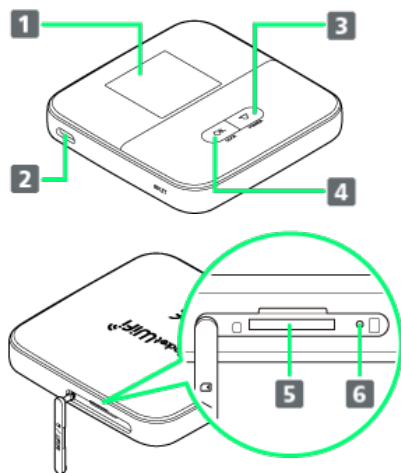




各部の名称とはたらき

本体について



名称	説明
1 ディスプレイ	本機の状態が表示されます。
2 外部接続端子	microUSBケーブルおよびACアダプタ（別売）を接続します。
3  (POWER) キー	カーソルを下に移動して項目を選択します。 数字の入力時は、押すたびに数字が変わります。 長押し（1.5秒以上）すると、電源の入/切ができます。
4  (LOCK) キー	選択した項目を決定します。 長押し（1.5秒以上）すると、キーロックの設定/解除ができます。
5 USIMカードスロット	USIMカードを挿入します。
6 リセットボタン	先端が細いもので長押し（1.5秒以上）して、本機をお買い上げ時の状態に戻します。

リセットボタン使用時のご注意

リセットボタンを使用する際には次の点にご注意ください。

- ・電源を入れた状態で行ってください。
- ・リセットボタンを押すときは、けがなどにご注意ください。
- ・リセットボタンを強く押さないでください。破損の原因となります。
- ・先端がとがったものを使用しないでください。破損の原因となります。
- ・ペンや鉛筆などを使用すると、インクなどによりリセットボタンが汚損する場合があります。ご注意ください。
- ・リセットボタン以外にWEB UIからもお買い上げ時の状態に戻すことができます。詳しくは、「本機をリセットする」を参照してください。