

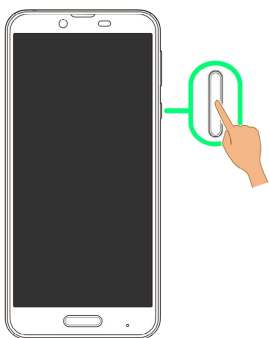
# 電源を入れる／切る

## 電源を入れる

本機の電源を入れる前に、SIMカードを取り付けてください。SIMカードの取り付けをしないで初期設定を行うと、アプリが正常にインストールされない可能性があります。

1

画面にAndroid Oneのロゴが表示されるまで、電源キーを長押し



- 電源が入り、しばらくするとロック画面が表示されます。
- 確認画面が表示されたときは、画面に従って操作してください。

2

🔒 / 🔒 を上にドラッグ



- ホーム画面が表示されます。

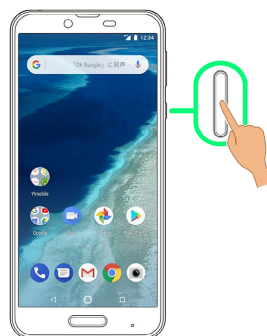
### 💡 初期設定時の操作について

- はじめて電源を入れたときは、初期設定画面が表示されることがあります。
- 初期設定画面が表示されたときは、画面に従って操作してください。
  - 初期設定を完了するには、ネットワークへの接続が必要です。

## 電源を切る

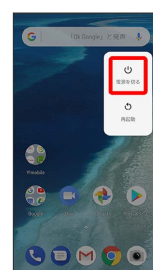
1

電源キーを長押し



2

電源を切る



- 電源が切れます。