

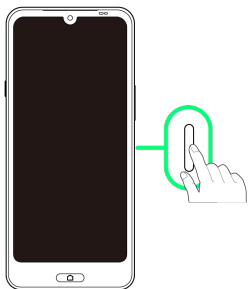
電源を入れる／切る

本機を操作しても画面が変わらない、アプリが開かないといった、正常に動作していない場合は、本機を強制的に再起動してください。

電源を入れる

1

電源ボタン（長押し）



📱 トップ画面が表示されます。

- ・画面ロックの解除については「画面ロックを解除する」を参照してください。
- ・はじめて電源を入れたときは、初期設定画面が起動します。初期設定について詳しくは、「初期設定を行う」を参照してください。

電源を切る

1

電源ボタン（長押し）



2

電源を切る



3

OK

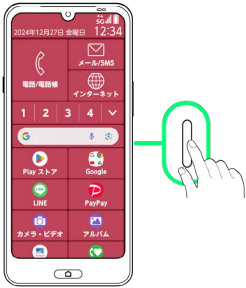


📱 電源が切れます。

再起動する

1

電源ボタン（長押し）



2

再起動



3

OK



再起動します。

強制的に電源を切る

1

電源ボタンと音量小ボタン（8秒程度長押し）

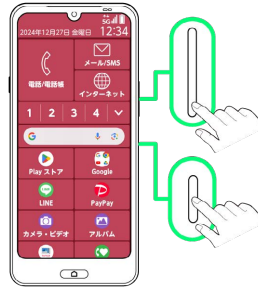


画面が消灯し、電源が切れます。

強制的に再起動する

1

電源ボタンと音量小ボタン（32秒程度長押し）



起動画面が表示されたあとに指を離すと、強制的に再起動します。